

A-FRAME HOUSES

...više od kuće!



2022
Katalog

*Topao dom građen ljubavlju i ekspertnim
znanjima naših stručnjaka.*

Vaša prava
kuća iz snova

Tražite kuću iz snova?

Želite poslovnu priliku?

Želite se opustiti, uživati?

Tražite svoju oazu mira?

FRAME

NORDIC HOUSES

odgovori su u nastavku...

Sadržaj

04 Model Atlantic 43

Osnovni model koji pruža dovoljno prostora za manju porodicu

08 Model Norway 98

Ono što tražite i očekujete od izvanrednog doma naći ćete u ovom konceptu

12 Model Scandinavia 112

Prostranost, kompaktnost i funkcionalnost prožeta notom luksuza zadovoljit će sve vaše apetite.



O nama

A-FRAME | NORDIC HOUSES

Tim stručnjaka okupljen oko ideje koja olakšava svima da dođu do doma iz snova. Ovim konceptom nudimo vam nešto više od kuće, a to je dom ispunjen ljubavlju, sigurnošću i zadovoljstvom.

Kvalitet, pristupačnost i toplina je ono što je karakteristično za sve naše objekte.

Vršimo edukaciju u raznim segmentima gradnje, renovacije i detaljnog planiranja i realizacije projekata. Cilj nam je da vas usmjerimo u pravom smjeru preko naših stručnjaka, inženjera i majstora u raznim poljima građevinskih usluga.

Neml doo

A-FRAME | NORDIC HOUSES

Andreja Andrejevića 98,

71000 Sarajevo

+387 60 32 16 228

info@neml.ba

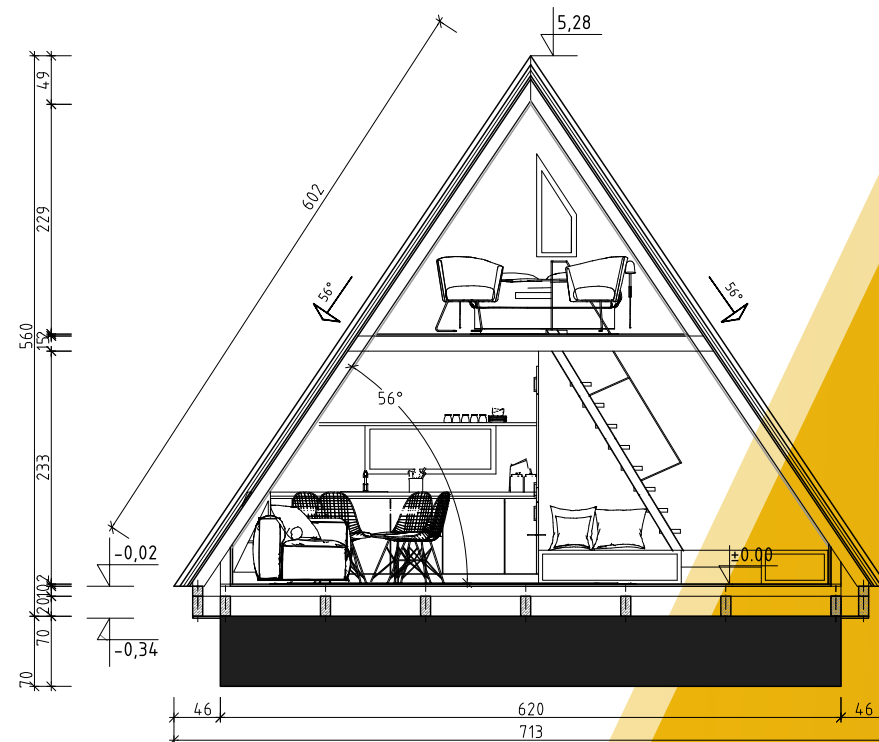
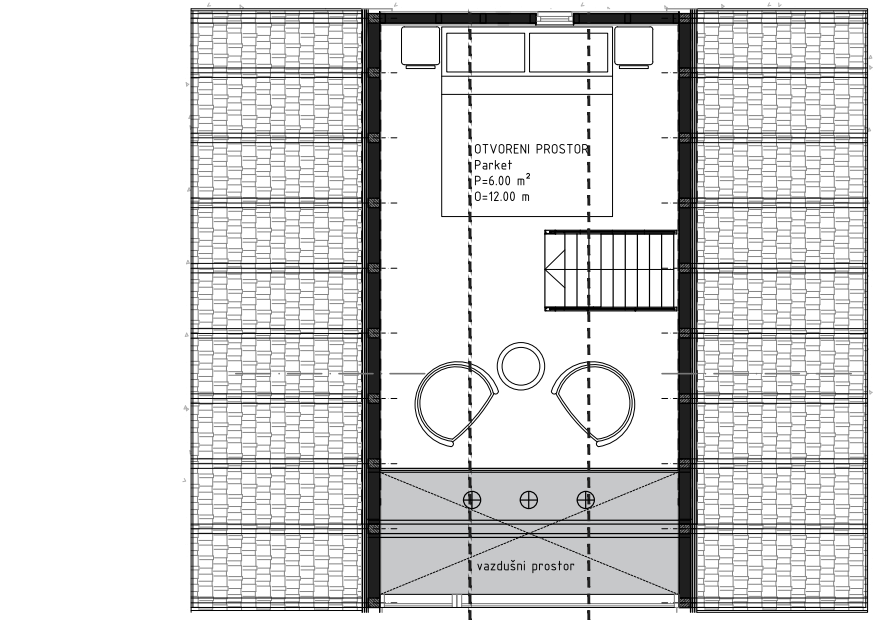
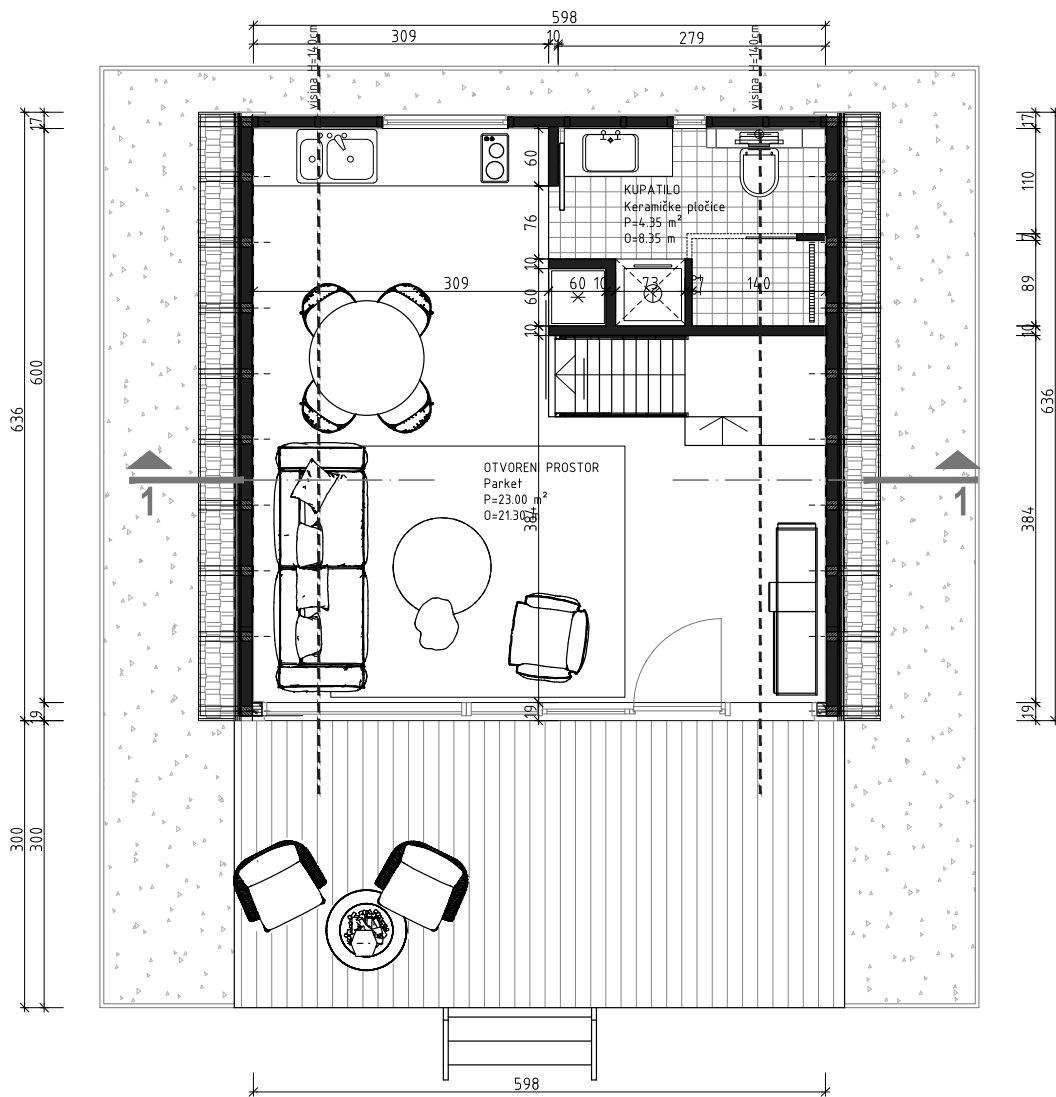
www.neml.ba

A-FRAME | NORDIC HOUSES

Model Atlantic 43

Model Atlantic 43 Vam donosi jednostavnost i pažljivo osmišljene kutke doma u kojima ćete obavljati Vaše najdraže aktivnosti. Prvim korakom u ovu detaljima ukrašenu kućicu, već ćete se osjećati kao da ste kod kuće, a izgled i dizajn će ispuniti sve vaše potrebe i očekivanja.



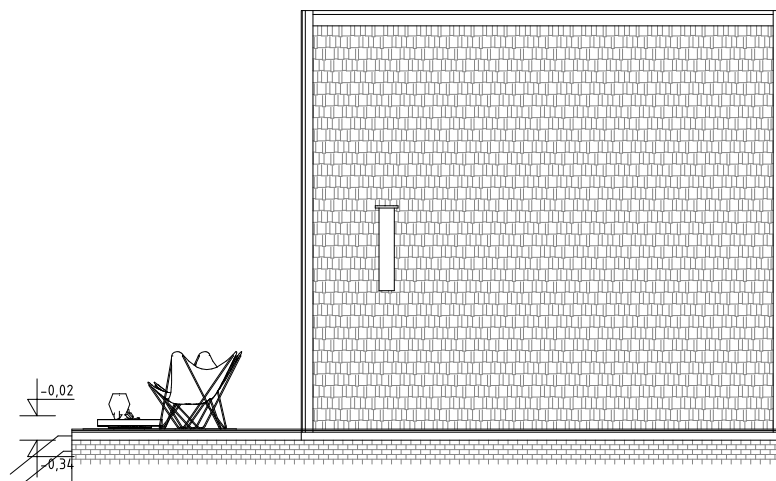
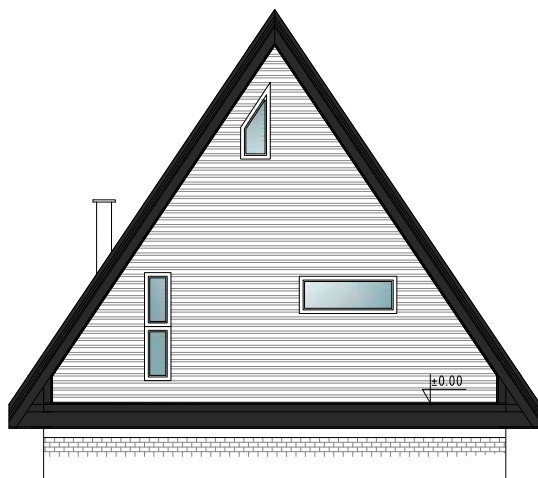
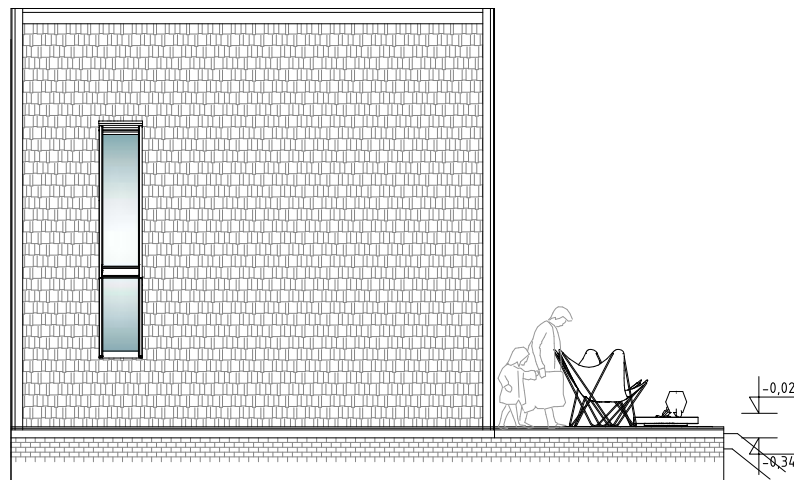
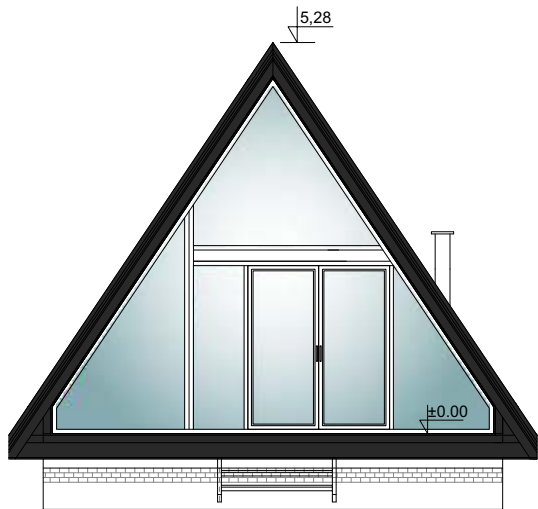


Uđite u svijet modularne gradnje i priuštite sebi kuću ili vikendicu koja ispunjava sva vaša očekivanja. Kvalitet, pristupačnost i toplina je ono što je karakteristično za sve naše objekte. Kuće odišu modernim dizajnom s akcentom na sigurnost, izolaciju i stabilnost, za ugodan i miran boravak.



2
sprata





Prednosti gradnje drvenih kuća

Drvene kuće, uz izgradnju od kvalitetnih materijala i pravilno održavanje mogu doseći vijek trajanja od 90 do nekoliko stotina godina. Ušteda i do 30% energije, te su zasigurno u vrhu poželjnih objekata za stanovanje i odmor zbog idealnog omjera karakteristika, kvadrature i cijene.

Dobra toplotna izolacija

Najveći gubitak topline ne prolazi kroz zidove, već kroz slabo izoliran pod, krov i nepravilno postavljene prozore.

Drveni zidovi imaju nisku toplinsku provodljivost - kao u kamenoj zgradi, ali zidovi u drvenoj kući su tanji.

Time se smanjuju troškovi izgradnje. A uz odgovarajuću debljinu zidova drvene kuće nije potrebno dodatno zagrijavati.

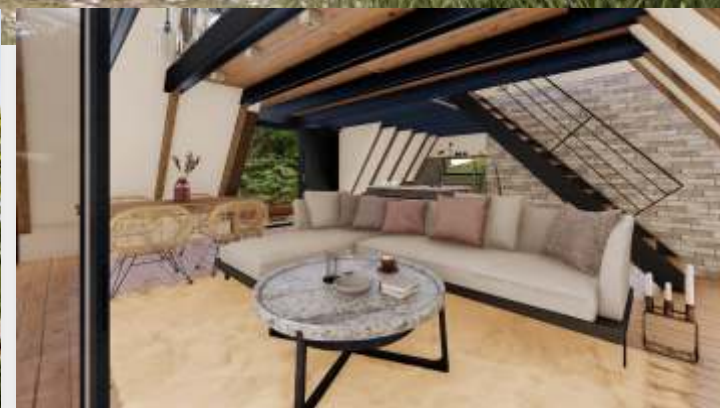
Antialergijska svojstva

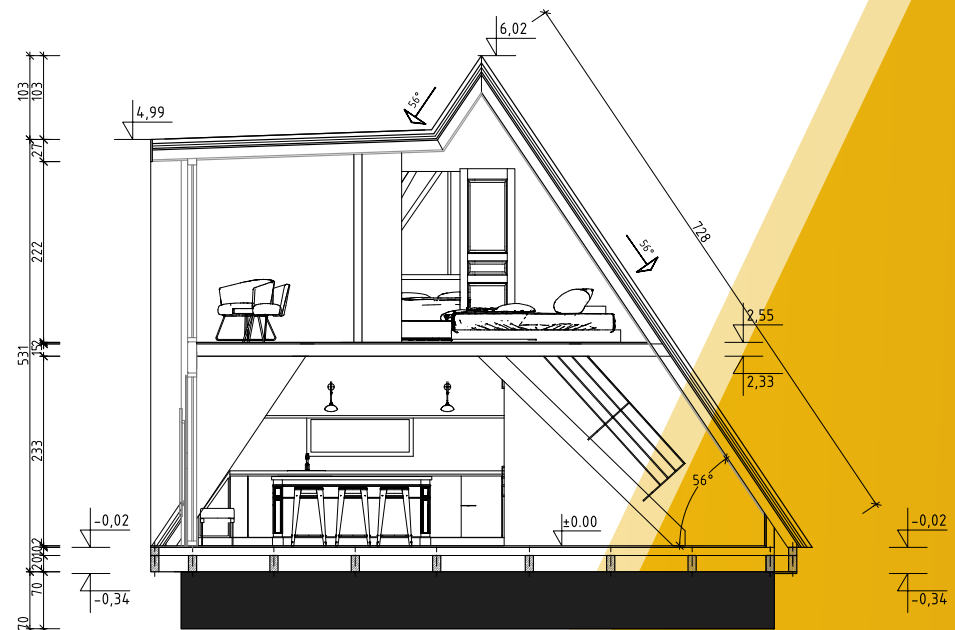
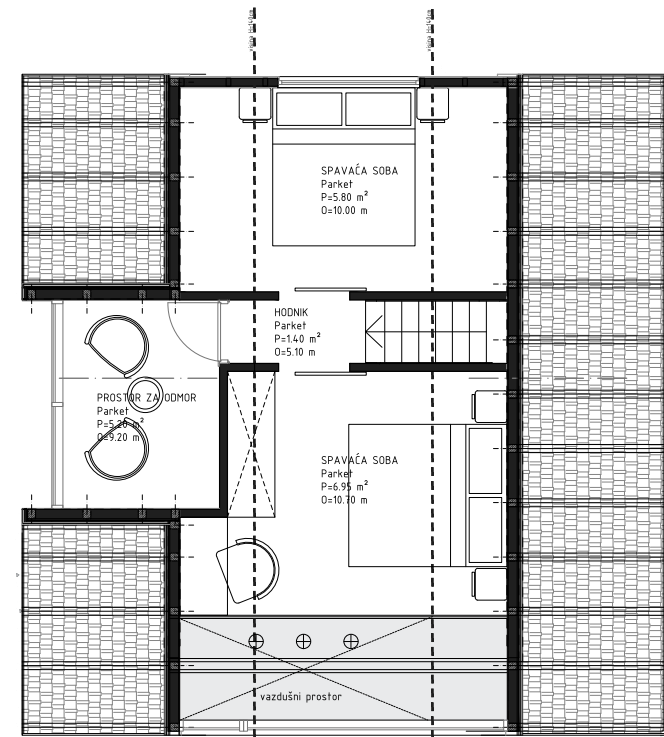
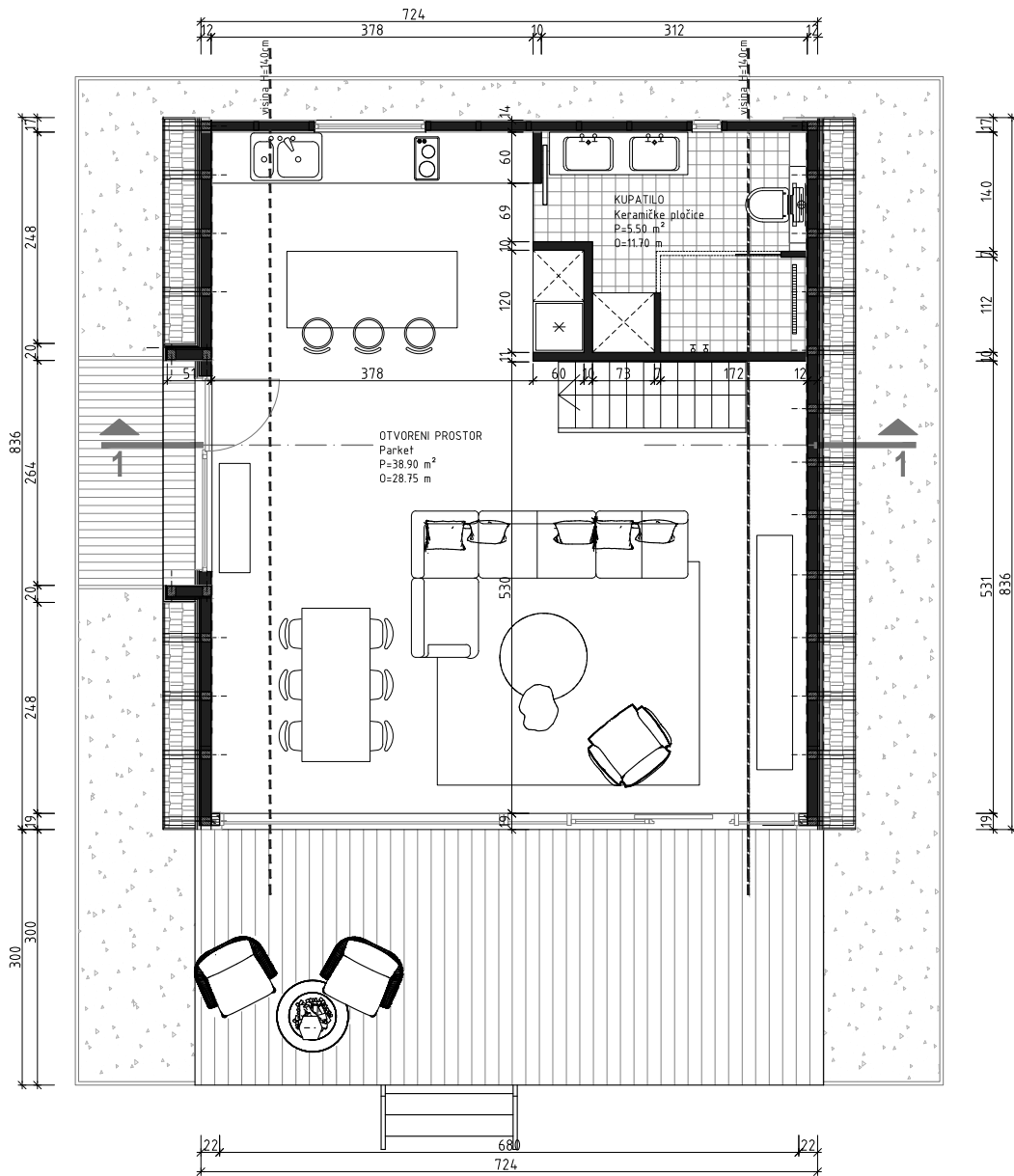
Ne razvija se statički elektricitet, te je nakupljanje prašine i alergena svedeno na minimum.

A-FRAME | NORDIC HOUSES

Model Norway 98

Ono što tražite i očekujete od izvanrednog doma naći ćete u ovom konceptu koji osigurava više nego dovoljno prostora i za veću porodicu. Svojim karakteristikama obećava mir, ugodan boravak i zadovoljstvo.





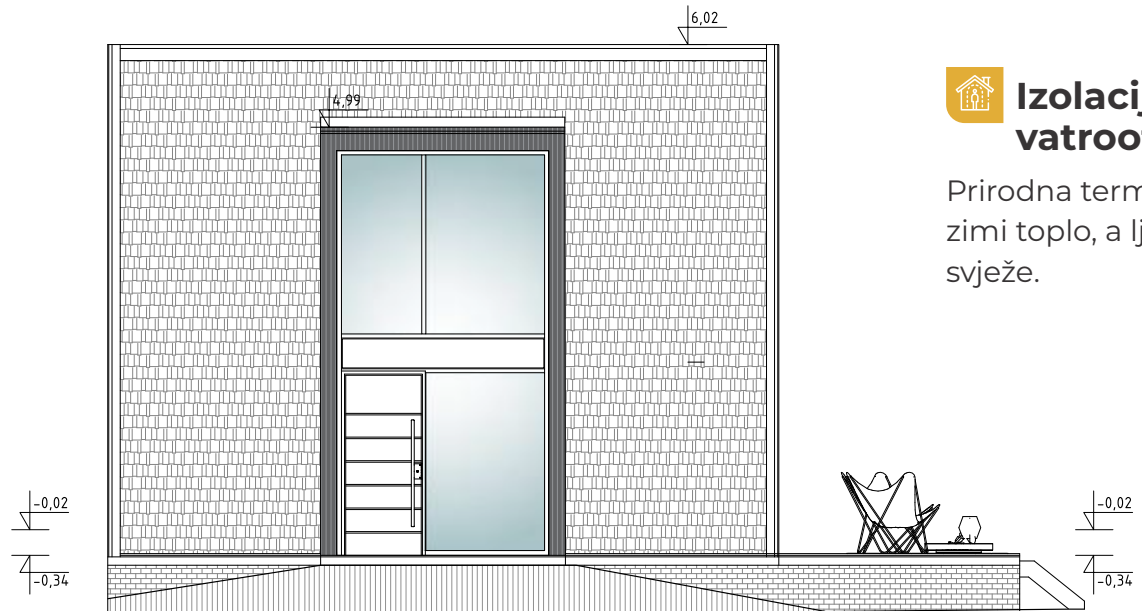
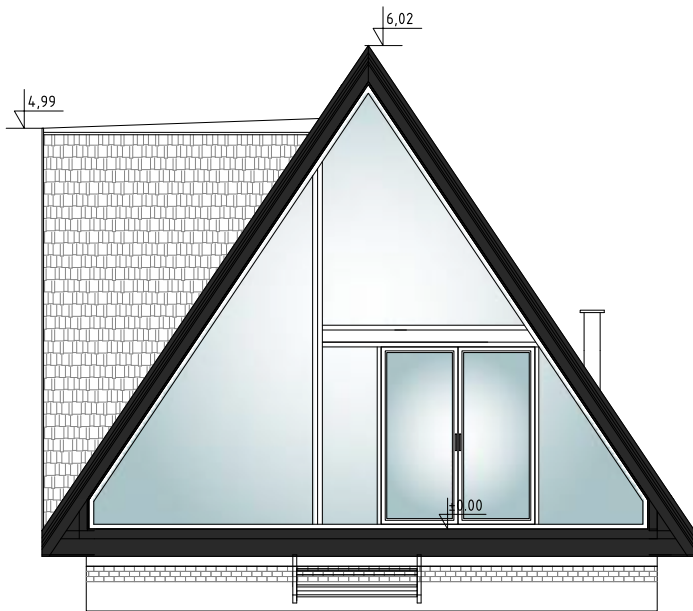
Potrudili smo se da svaki milimetar prostora odgovara vašim potrebama sa naglaskom na organizaciju detalja koji će upotpuniti vaš kućni doživljaj. Zbog svoje komotnosti i širine ovaj objekat omogućava boravak čak i veće porodice.



9.88
m²

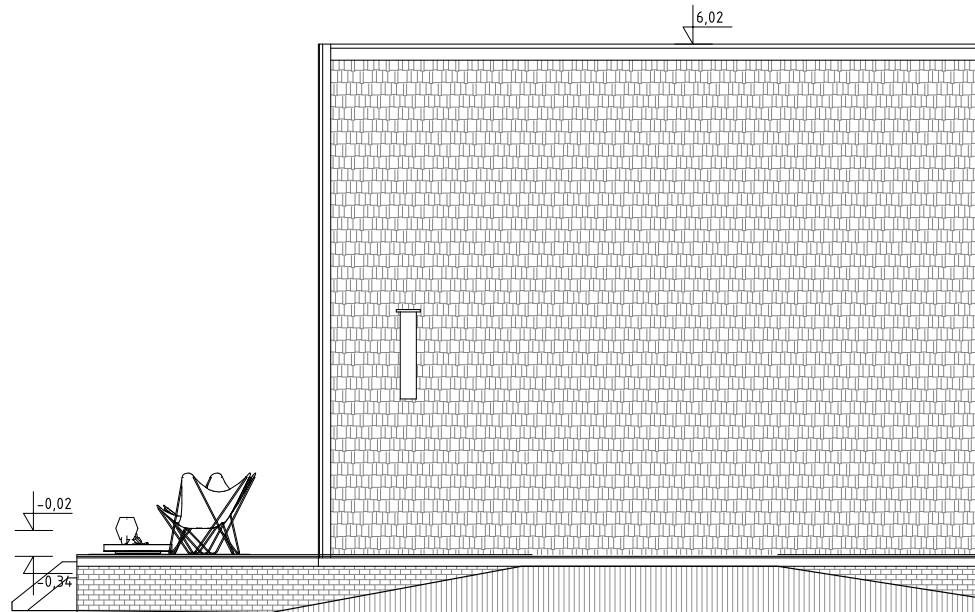
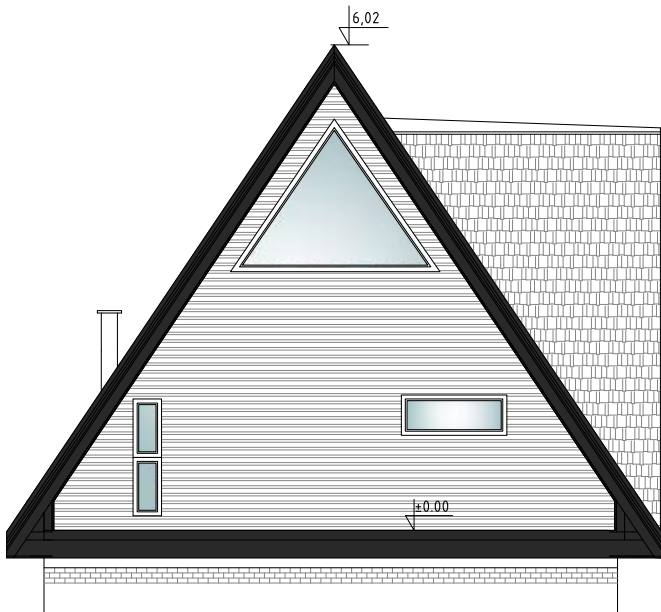
2
sprata





Izolacija i vatrootpornost

Prirodna termoregulacija - zimi toplo, a ljeti ugodno i svježe.



Brzina izgradnje

Upravo kratak rok izvedbe predstavlja jednu od glavnih prednosti.

Vrijeme gradnje

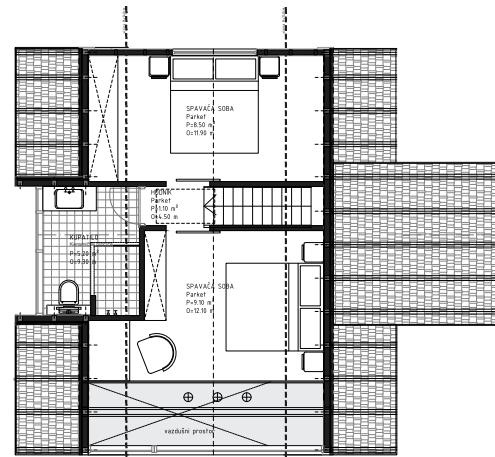
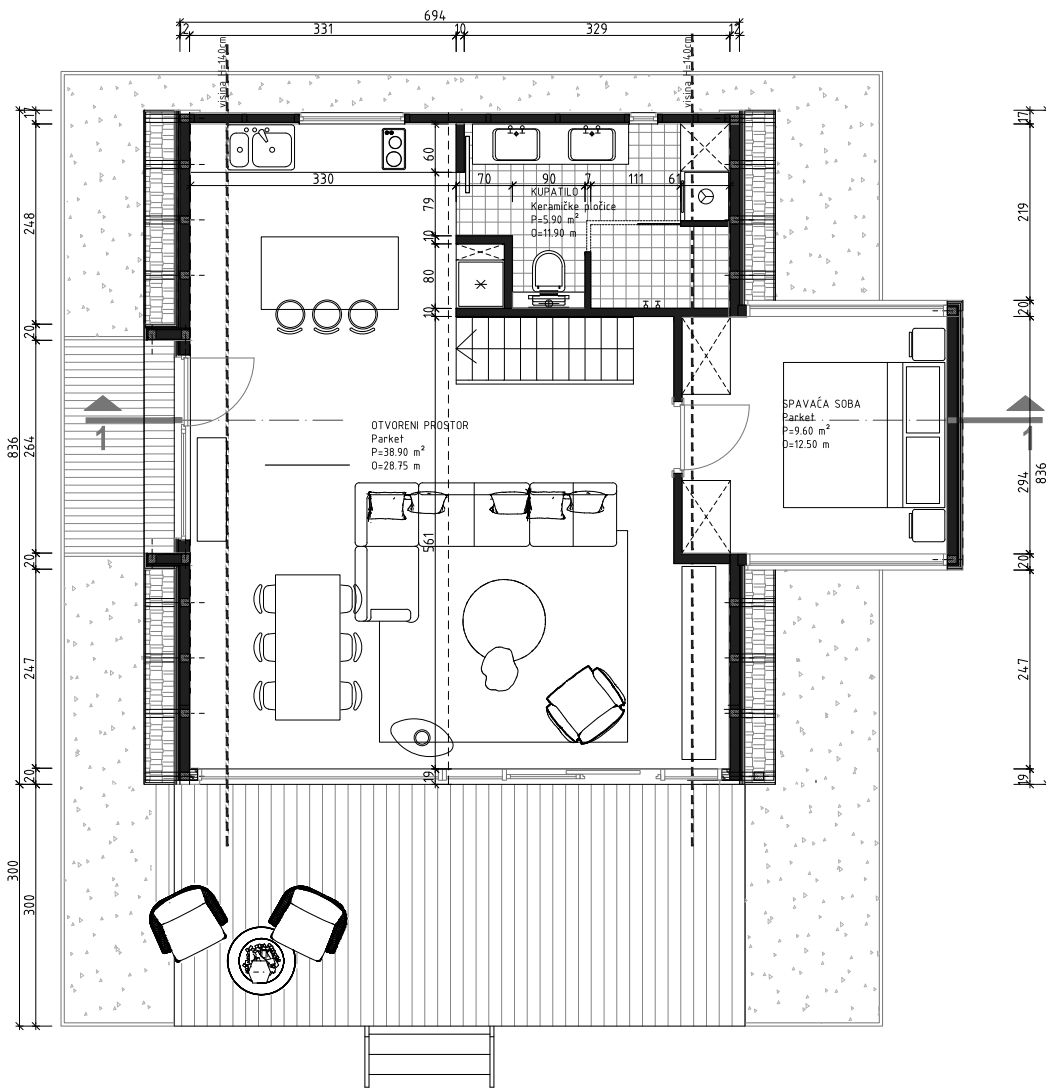
Mogućnost građenja tijekom cijele godine, neovisno o godišnjem dobu i vremenskim uvjetima.

A-FRAME | NORDIC HOUSES

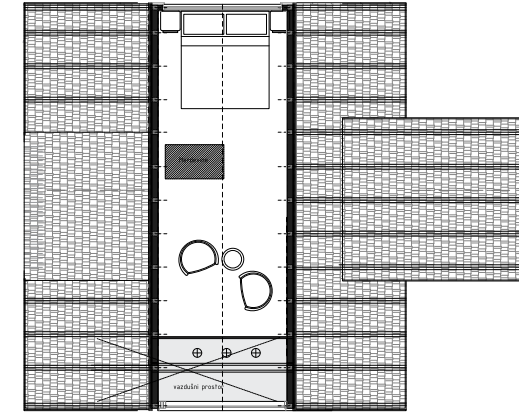
Model Scandinavia 112

Model Scandinavia 112 učinit će da vaš dom iz snova postane stvarnost. Prostranost, kompaktnost i funkcionalnost prožeta notom luksuza zadovoljit će sve vaše apetite.

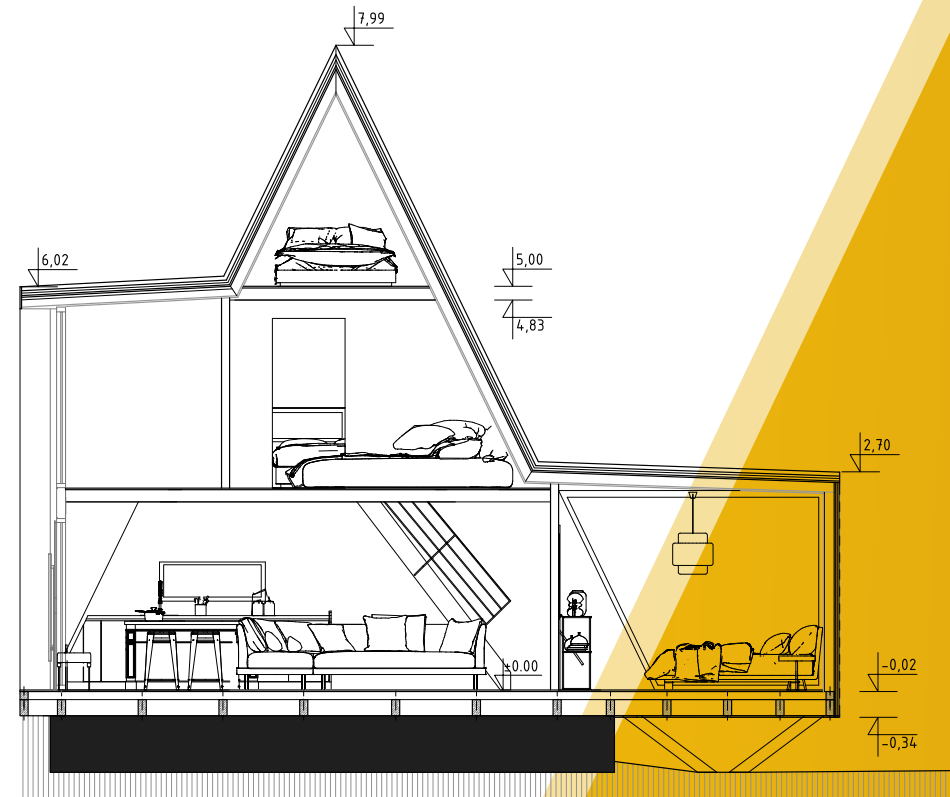




drugi sprat



treći sprat



Visoka otpornost na potrese

Manje potresno opterećenje, jer drvo kao materijal, od čelika je lakše čak trinaest puta, a od betona do četiri puta. Zbog toga je kuća sa nosivom drvenom konstrukcijom višestruko lakša od tradicionalno građene kuće i preuzima znatno manje potresno opterećenje.





Useljenje odmah po završetku

Zbog suhe gradnje moguće je useljenje odmah po završetku.

